

NOTRE MISSION

Guérir les tumeurs et les cancers neuroEndocriniens par le biais de la Recherche, l'Éducation, la Sensibilisation et le Soutien

NOTRE VISION

Sensibiliser les patients, le public, la communauté médicale et les chercheurs au sujet des TNE en : (a) fournissant un soutien bien informé sur la gestion et les options de traitements pour tous ceux qui sont impliqués dans les TNE; et (b) en soutenant la recherche sur les TNE et les pratiques de gestion afin d'atteindre le but ultime d'un diagnostic précoce et du meilleur traitement possible pour les patients souffrant de TNE.

À PROPOS DE NOUS

CNETS Canada est un organisme caritatif canadien au service des patients et des professionnels du domaine médical offrant des ressources de haute qualité aux deux groupes. La recherche, l'éducation, la sensibilisation et le soutien sont les priorités de CNETS. CNETS Canada a été incorporé en mars 2007 et il a obtenu le statut d'organisme de bienfaisance en février 2008.

CANCERS CARCINOÏDES NEUROENDOCRINIENS

DIAGNOSTIQUER LES TUMEURS NEUROENDOCRINIENNES

SITES, CAUSES ET OPTIONS DE TRAITEMENTS

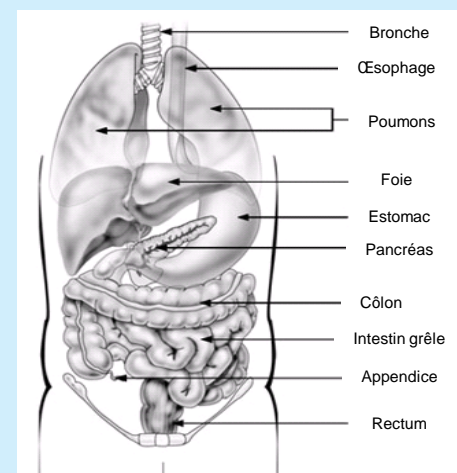
- Les tumeurs carcinoïdes-neuroendocriniennes (TNE) prennent souvent plusieurs mois, voire plusieurs années à se développer mais elles peuvent à l'occasion se développer rapidement.
- Elles peuvent être silencieuses pendant des années. Elles se métastasent souvent dans le foie et parfois dans les os avant de démontrer des symptômes.
- Le bon diagnostic est rendu en moyenne plus de cinq ans après l'apparition des symptômes.
- Elles sont souvent mal diagnostiquées car les symptômes imitent souvent des troubles moins graves tels que le syndrome du colon irritable ou la maladie de Crohn.
- Les diagnostics de ce type de cancer sont compliqués et exigent parfois des techniques d'imagerie et de laboratoire sophistiquées.
- Les tests importants sont le test d'urine 24 heures 5HIAA et le test Chromogranine A qui mesurent la production d'hormones spécifiques aux cancers TNE carcinoïdes.
- La plupart du temps les TNE deviennent malignes (cancéreuses). Le retrait chirurgical de très petites tumeurs localisées est le seul traitement curatif.
- Avec des traitements opportuns, ces symptômes peuvent être contrôlés et les dommages au cœur évités.
- C'est à cet égard que l'on retrouve le vrai problème; les patients sont trop souvent diagnostiqués après que les dommages aient été faits.

Les tumeurs neuroendocriniennes peuvent être difficiles à diagnostiquer. Il arrive souvent que des patients ne soient diagnostiqués que plusieurs années plus tard et après avoir consulté plusieurs fois leur médecin. Les symptômes sont souvent vagues et ils imitent souvent des troubles moins graves. Ils disparaissent et réapparaissent. Habituellement les symptômes sont:

- De la diarrhée
- Des crampes abdominales
- Des rougeurs de la peau
- Des sifflements ou de l'essoufflement
- Des palpitations cardiaques
- Des démangeaisons
- De l'hypoglycémie ou de l'hyperglycémie
- Des ulcères d'estomac qui se manifestent de nouveau après avoir cessé de prendre les médicaments contre les ulcères
- De l'hypertension ou de l'hypotension artérielle
- Des maux de tête

Les symptômes varient dépendamment du type de tumeur. Un échantillon de tissu ou une biopsie de la tumeur primaire ou de la tumeur du foie est la meilleure façon d'obtenir un diagnostic. Les tumeurs sont souvent découvertes par erreur lors de chirurgies effectuées pour une toute autre raison.

Sites où les tumeurs neuroendocriniennes peuvent apparaître



Qu'est-ce qui cause les cancers neuroendocriniens ?

La plupart des tumeurs neuroendocriniennes n'ont aucune cause connue. Elles se développent souvent, mais pas toujours, lentement. Elles peuvent être présentes dans le métabolisme d'une personne pendant des années avant de se manifester.

Options de Traitement

Le traitement d'un cancer TNE dépend de la grosseur de la tumeur et où elle est située, si le cancer s'est propagé et de l'état de santé général du patient. Ce groupe de cancers est difficile à gérer et idéalement, une équipe multi-disciplinaire de spécialistes travaillera de concert avec le patient afin de déterminer la meilleure méthode de traitement.

Pourquoi le zèbre est-il notre effigie?

À l'école de médecine les docteurs apprennent que "lorsque vous entendez des bruits de sabots, pensez aux chevaux et non pas aux zèbres". Les cancers neuroendocriniens carcinoïde ont toujours été considérés comme étant "rares", donc on les perçoit comme un zèbre.



Les objectifs de CNETS Canada sont :

- D'apporter son soutien pour la recherche sur cancer neuroendocrinien en donnant des fonds aux autres organismes de bienfaisance ou aux organismes enregistrés qui sont qualifiés en tant que donateurs tels que décrit au paragraphe 149.1(1) de la Loi sur l'impôt du revenu.
- De fournir des ateliers, colloques et conférences pour les patients, les professionnels du domaine médical et les décideurs, qui reflètent les meilleures pratiques concernant le diagnostic, le traitement et la gestion des cancers TNE carcinoïdes et de démontrer le besoin pour un réseau de compétences.
- De sensibiliser les patients, soignants, les professionnels du domaine médical, les décideurs et le public en général au sujet du cancer TNE carcinoïde.
- De mettre sur pied des groupes de soutien du cancer TNE carcinoïde, afin de fournir de l'information continue et un soutien à la communauté de soignants et aux patients atteints de cancer neuroendocrinien carcinoïde.

Apprenez-en plus en visitant
notre site Web cnetscanada.org.



CONTACTEZ-NOUS

Maureen Coleman
Présidente, CNETS Canada
Fax: 416-484-4306
Courriel: info@cnetscanada.org

Jim Kormos
Vice-Président, CNETS Canada
Téléphone: 416-485-9659
Fax: 416-484-4306
Courriel:
jimkormos@rogers.com

Adresse:
Carcinoid NeuroEndocrine Tumour Society Canada
4103-3219 Yonge Street
Toronto, Ontario
M4N 3S1
Canada

cnetscanada.org



CANCER CARCINOÏDE NEUROENDOCRINIEN

Tumeurs neuroendocriniennes (TNE) est le terme générique pour un groupe de cancers inhabituels qui se développent souvent lentement dans les cellules du système endocrinien diffus. On les retrouve le plus souvent dans les poumons ou dans le système digestif, mais ils peuvent aussi se développer dans d'autres organes tels que le pancréas, les ovaires et les testicules.

- On estime qu'il y a entre 12 000 et 15 000 Canadiens qui souffrent du cancer TNE carcinoïde mais que seulement 10% d'entre eux en ont reçu le diagnostic.
- Le cancer s'est propagé à d'autres endroits du corps avant qu'un patient en soit correctement diagnostiqué. Il y a des indicateurs qui peuvent aider à bien diagnostiquer un cancer TNE carcinoïde.
- La plupart du temps le cancer TNE carcinoïde est diagnostiqué comme étant autre chose.

Nous pouvons améliorer la détection du Cancer NET Carcinoïde par une meilleure formation des omnipraticiens et des spécialistes.